

# AFib Y Accidentes Cerebrovasculares

## ENTENDIENDO LA FIBRILACIÓN AURICULAR

Como alguien a quien se le ha diagnosticado con AFib, es importante entender no solo su padecimiento, pero también los riesgos que están relacionados con esto. Este folleto está diseñado para ayudarle:

- Entender lo que es AFib
- Aprender más sobre el riesgo aumentado de un accidente cerebrovascular relacionado a AFib
- Establecer opciones de tratamiento en cuanto a los medicamentos con su profesional de salud
- Conversar sobre AFib con su familia y sus amigos

## ¿Qué es AFib y cómo está relacionado a los accidentes cerebrovasculares?

AFib es un tipo de latido cardíaco irregular. Puede provocarse cuando las dos cámaras superiores del corazón (las aurículas) laten impredeciblemente y a veces rápidamente.

## ¿Quién tiene mayor probabilidad de desarrollar AFib?

Usted no está solo. Aproximadamente unos 2.2 millones de personas son diagnosticadas con AFib. Aunque esto puede ocurrir a cualquier edad, AFib es más común en las personas mayores. Poco más o menos del 5 por ciento de personas de 65 años de edad y más, y una de cada 10 personas con más de 80 años tienen AFib. AFib es más común en personas con presión arterial alta, cardiopatía, o enfermedad pulmonar.

## ¿Cuáles son los síntomas?

Frecuentemente, AFib no tiene síntomas a simple vista. Algunas personas con AFib describen sensaciones de aleteo, palpitaciones, o golpes en el pecho. Otras pueden sentir episodios de mareos, desmayos, o vértigo. Cualquier persona con estos síntomas debe consultar con un profesional de salud para una evaluación de AFib.

## ENTENDIENDO LO QUE SIGNIFICA UN ACCIDENTE CEREBROVASCULAR

Un accidente cerebrovascular es un ataque cerebral que ocurre cuando un coágulo sanguíneo tapa una arteria o cuando un vaso sanguíneo se rompe, interrumpiendo el flujo sanguíneo en el área del cerebro. Las células cerebrales comienzan a morir. Cuando uno tiene AFib, la sangre se acumula en las aurículas del corazón y pueden formar coágulos. Estos coágulos pueden llegar al cerebro, ocasionando un accidente cerebrovascular [Figuras 2-3]. Un accidente cerebrovascular se puede evitar con el tratamiento de prevención adecuado.

## Para Las Personas Con AFib, Tiene Casi Cinco Probabilidades Más De Tener Un Accidente Cerebrovascular

AFib es un factor de riesgo grave para un accidente cerebrovascular. Es cinco veces más probable que una persona con AFib sufra un accidente cerebrovascular que una persona sin AFib. Sin embargo, las personas a quienes se les ha diagnosticado con AFib ya han tomado el primer paso para prevenir un accidente cerebrovascular relacionado al AFib. En las personas con AFib, los accidentes cerebrovasculares se puede prevenir entre el sesenta y ochenta por ciento. Por lo tanto, es importante entender los síntomas de un accidente cerebrovascular, qué debe hacer si uno tiene síntomas de un accidente cerebrovascular, y los tratamientos disponibles para controlar el AFib.

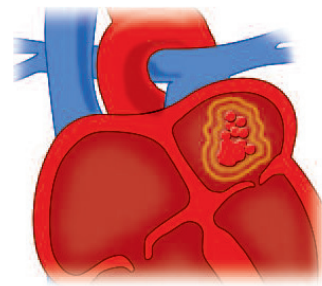


Figure 1

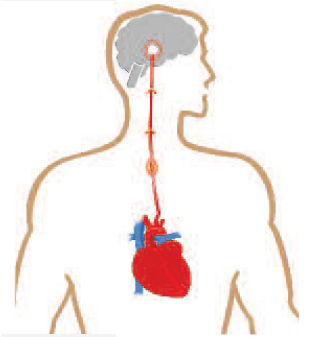


Figure 2



Figure 3

# Mis Medicamentos

Nombre del medicamento

Dosis

Nombre del medicamento	Dosis

# Mi Equipo De Atención Sanitaria

Nombre

Número de teléfono

Nombre	Número de teléfono

Preguntas para mi próxima consulta
